

この風は、春の訪れを告げる風。この嵐は、天の恵みを寿ぐ嵐。

「コノキ・ミクオ 無邪気な鉄たち -Iron Brutes II-」展

展示会をテーマとしたデザートセットやカクテル等も期間中ご提供

パークホテル東京（汐留メディアタワー内）は、25階アトラウンジに於いて、日本の四季を楽しむ展示会「ART colours(アートカラーズ)」を年4回行っております。その第12弾として、2015年3月31日（火）から6月14日（日）まで、「コノキ・ミクオ 無邪気な鉄たち -Iron Brutes II-」展を開催いたします。

春を告げる東風とともに舞い降りる「風神」、凍て雲を解き雷鳴を響かせる「雷神」。恐ろしげな鬼の姿をした自然現象を神格化したこの二つの神は、時には畏怖の対象として、時にはユーモラスな存在として古くから日本人に親しまれてきました。今回のART colours(アートカラーズ)「コノキ・ミクオ 無邪気な鉄たち -Iron Brutes II-」展では、美術家コノキ・ミクオの手によって鉄で制作された大きな風神・雷神が、どこかおどけたような愛嬌ある仕草でホテルを訪れる皆様をお出迎えいたします。会場となる25Fのラウンジには、生きる喜びに溢れた春にふさわしいたくさんの作品が展示され、子供のように無邪気に元気一杯に遊びまわります。

会場のアトラウンジは25階から34階まで吹き抜けとなっており、まるで本当に屋外の公園のような佇まい。ここでは、作品をご覧いただきながらデザートセットやお茶などもお召上がりいただけます。また、夜には、高さ約30mの壁面に映し出される、展示作品をモチーフとしたプロジェクション・マッピング映像も投影いたします。また当ホテル31Fフロアのウィンドウにも、コノキ・ミクオの作品を展示いたします。

水温むうらかな季節、人の心もホッと和ませてくれる、そんなアート展をパークホテル東京でお楽しみください。

■「コノキ・ミクオ 無邪気な鉄たち -Iron Brutes II-」展 概要 ■

【期 間】2015年3月31日（火）から6月14日（日）無休

11：30～22：00 ※7時以降「エレクトリック・マップ」は暗くなってから

臨時イベントにより会場内入場の時間制限などを設ける場合も有。

【会 場】パークホテル東京 25F アトラウンジ、
31Fフロアウィンドウ

【料 金】入場無料

【出品作家】コノキ・ミクオ

【協力】羽黒洞、松山庭園美術館

【総合プロデュース】creative unit moon (<http://www.moooon.jp>)

【映像制作】antymark (<http://antymark.com/>)



「雷神」



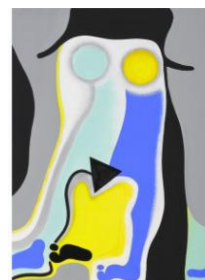
「風神」

コノキ・ミクオ（此木三紅大）略歴

1937年東京生まれ。武蔵野美術大学、ローマ・アカデミア美術大学卒業。1976年美術団体「青桜会」創立。1995年「那須高原私的美術館」開館、常陳される。

1998年千葉県匝瑳市に「松山庭園美術館」設立。絵画にとどまらず、ガンダ彫刻や石彫や庭園など多彩な才能を発揮。公共施設にも多数の作品を制作設置している。

2009年、此木ファンにより埼玉県加須市に「ほくさい美術館」設立される。



「帽子の女」

■展示会をテーマとしたお料理等 ■

アート ラウンジ より

<アートラウンジ>

デザート：パフェ・スクレ Parfait secret

提供期間：3/31（火）～6/14（日）

価格：

喫茶時間…14時30分～17時 1,800円（税・サービス料含む） コーヒー付き

ディナータイム…17時30分～22時 1,200円（税・サービス料含む） 単品

苺とクリームを組み合わせは、いつでも完璧！コノキ作品「バレた秘密」のシルエットが意味深な、「パーフェクトな秘密」という名のパフェをどうぞ召し上がれ。



「パフェ・スクレ」

タテル ヨシノ ビズ より

料理：オマールのアメリカーナ風

価格：ディナーコース 10,000円（税サ込）の1品としてご提供

提供期間：3/31（火）～4/30（木）

琳派の風神雷神図をモチーフに、赤と緑の色鮮やかなお料理ができあがりしました。クラシックなオマール海老料理をどうぞご堪能ください。



「オマールのアメリカーナ風」

ザ ソサエティ より

カクテル「ファースト スプリング ストーム」

提供期間：3/31（火）～6/14（日）

価格：1,500円（税金・サービス料含む）

風神が春一番を吹き降ろす。春の訪れに香る草花の芽吹き。

春色のカクテルに注ぐのは、フローラルな香りをつけたドライアイスの雲。

冬から春へ。季節の移ろいをイメージしたカクテルをお愉しみください。



「ファースト スプリング ストーム」

<本件に関するお問い合わせ>

パークホテル東京 マーケティング部 広報：早乙女

Email：sotome@shibaparkhotel.com 〒105-7227 東京都港区東新橋 1-7-1 汐留メディアタワー

TEL: 03-6252-1111(代) FAX: 03-6252-1001 PHS: 070-5368-7440