

アートなホテルに泊まって社会貢献！

1泊につき200円をパラリンアートに寄付する宿泊プランを販売

パークホテル東京（運営：株式会社芝パークホテル 東京都港区、取締役社長 柳瀬連太郎）は、9月7日（水）から通年で、1泊につき200円を一般社団法人障がい者自立推進機構 パラリンアート運営事務局（以下、パラリンアート）に寄付する宿泊プランを販売いたします。この宿泊プランをご利用のお客様は特典として「パラリンアート世界大会記録集」が付いてくる他、ホテルに展示されているパラリンアートの作品を10%割引で購入することができます。



パークホテル東京 25階ロビーからの眺め

宿泊プランの特徴

- ① ホテル館内（29階と32階）に展示されているパラリンアート作品を通常価格より10%割引で購入可能
- ② パラリンアート世界大会記録集を1冊プレゼント
- ③ 一般社団法人 障がい者自立推進機構へ1泊につき200円を寄付

宿泊プランの概要

プラン名：【パラリンアート寄付&作品購入割引】アートホテルに泊まってパラリンアートを支援

対象部屋：シングル、ツイン、クイーン、アーティストルーム

※各種デラックスタイプ、東京タワーサイド含む

宿泊開始日：2022年9月7日（水）

チェックイン/アウト：15時/12時

販売価格：シングル10,600円～（税金・サービス料含む）

ご予約・お問合せ先 03-6252-1100（予約センター）



客室の一例。上はアーティストルーム「白沢」

ホテル館内のパラリンアート作品展示場所についてご案内

パークホテル東京ではパラリンアート協力のもと、社会貢献活動の一環として29階と32階（客室階）回廊に「パラリンアート ミュージアム 展」を常設展示しております。展示作品は、世界中の障がいのある方が芸術才能を披露する「パラリンアート世界大会」と、「SOMPO パラリンアートカップ」の入賞作品です。作品は購入可能です。

展示会名：パラリンアートミュージアム展
会場：コリドーギャラリー 29/32 (パークホテル東京 29F/32F)
時間：11:00 a.m. ～ 5:00 p.m.
協力：一般社団法人 障がい者自立推進機構 パラリンアート運営事務局
主催：パークホテル東京

一般社団法人障がい者自立推進機構 パラリンアート運営事務局について

<https://paralymart.or.jp/association/>

パラリンアートは「障がい者がアートで夢を叶える世界」の実現を目指し、社会保障費に依存せず、民間企業と個人の協力で障がい者支援を継続できる社会貢献型事業を行っています。障がい者の多くは、社会参加への周囲の理解の少なさや、金銭的困窮などの課題を抱えており、これらの課題を解決するための仕組みは依然として不足しているのが現状です。パラリンアートは、障がい者アーティストの作品（絵画・デザイン等）をさまざまな企業・団体にアート利用してもらうための橋渡しの役割を担い、障がい者が持つ才能をひろく世間に発信するとともに、採用されたアーティストや障がい者施設へ報酬を支払うことで、彼らの社会参加と経済的自立を推進しています。

パークホテル東京について

<https://parkhoteltokyo.com/ja/>

パークホテル東京は、芝パークホテル（東京・港区・1948年創業）の姉妹ホテルとして、2003年汐留メディアタワーの25階から34階に誕生いたしました。25階にはフロント、レストラン、バーがあり、フロントからは東京タワーを臨む景色をお楽しみいただけます。客室数は270室、26階から34階が客室です。2013年に「日本の美意識が体感できる時空間」をコンセプトにアートを基軸としてリブランド、そのプロジェクトの一つとして客室の壁をキャンバスとした「アーティストルーム」が34室あります。このプロジェクトは、現在も進行中で、2017年には第3回ジャパン・ツーリズム・アワード「領域優秀賞」を受賞いたしました。

【本リリースに関する報道お問い合わせ先】

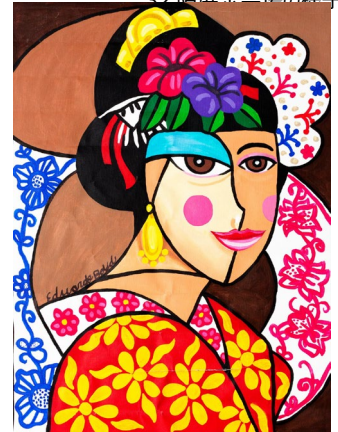
芝パークホテル / パークホテル東京 販売促進課：早乙女 恵美

TEL：03-3433-4141（代） FAX：03-5470-7515

e-mail：sotome@shibaparkhotel.com



32階展示会場の様子



展示作品例：パークホテル東京賞受賞作品

Eduardo Boyd【Mixture of cultures】



パークホテル東京 外観